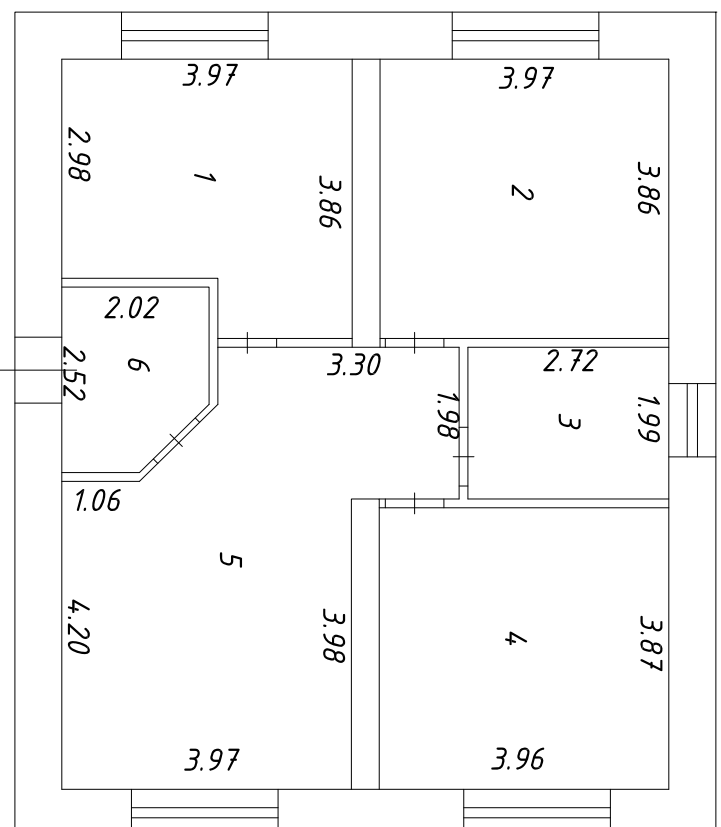


План этажа (части этажа), План здания (части здания)

## План здания



Масштаб 1:100

Условные обозначения



стена с окном и дверью

## ЭКСПЛИКАЦИЯ

к поэтажному плану жилого дома, расположенного по адресу: Свердловская область, Талицкий район, поселок Троицкий, улица Некрасова, дом 8

Этаж	Номер помещения по поэтажному плану здания	Назначение помещения	Формула подсчета	Общая площадь кв.м.	в том числе площадь:		Высота помещений по внутреннему обмеру
					жилая	вспомогательная	
1	3	4	5	6	8	9	14
1	1	Жилая комната	$3,86*3,97-0,88*2,12$	13,5	13,5		
	2	Жилая комната	$3,86*3,97$	15,3	15,3		
	3	Санузел	$1,99*2,72$	5,4		5,4	
	4	Жилая комната	$3,87*3,96$	15,3	15,3		
	5	Кухня-столовая	$3,98*3,97+1,98*3,30+0,22*2,12+1,06*0,99/2$	23,3		23,3	
	6	Тамбур-котельная	$1,64*2,02+((2,02+1,06)/2)*0,88$	4,7		4,7	
		<b>Итого по дому:</b>		<b>77,5</b>	<b>44,1</b>	<b>33,4</b>	

Составлено по состоянию на 13.12.2016 г. Замеры произведены по неоштукатуренным поверхностям.

Кадастровый инженер \_\_\_\_\_ К. С. Беляева

**Индивидуальный предприниматель**  
**Беляева Ксения Сергеевна**  
Адрес: Свердловская область, г. Качканар, 11  
микрорайон, дом 12, квартира 79  
Тел. 8 9028717390  
E-mail: belyaeva-kad@mail.ru

**Выдана застройщику:**  
**ОБЩЕСТВО С ОГРАНИЧЕННОЙ**  
**ОТВЕТСТВЕННОСТЬЮ**  
**«ТАЛИЦКАЯ СТРОИТЕЛЬНАЯ**  
**КОМПАНИЯ»**

*№б/н от «16» декабря 2016 г.*

### СПРАВКА

По данным кадастровых работ объект капитального строительства: **индивидуальный жилой дом** расположенный по адресу: **Свердловская область, Талицкий район, поселок Троицкий, улица Некрасова, дом 8** имеет следующие технико-экономические характеристики:

Наименование показателя	Ед.изм	По проекту	Фактически
1	2	3	4
<b>Общие показатели объекта недвижимости</b>			
Строительный объем	м.куб.	162,0	308,1
Общая площадь	м.кв.	54,0	77,5
Жилая площадь	м.кв.	28,5	44,1
Количество зданий	шт	1	1
Количество этажей:	эт.	1	1
Площадь застройки:	м.кв.	*	102,7
<b>Объект жилищного фонда</b>			
Материалы фундаментов		Свайный ж/б ростверк, блоки ФСБ	Свайный ж/б ростверк, блоки ФСБ
Материалы стен		Кирпич	Кирпич
Материалы перекрытий		ж/б плиты	ж/б плиты
Крыша		Четырехскатная	Четырехскатная
Материалы кровли		Ондулин	Ондулин

\* Данные не предоставлены

Примечание: Замеры помещений проведены по неоштукатуренным поверхностям.

Кадастровый инженер

\_\_\_\_\_

М.П.

К.С. Беляева